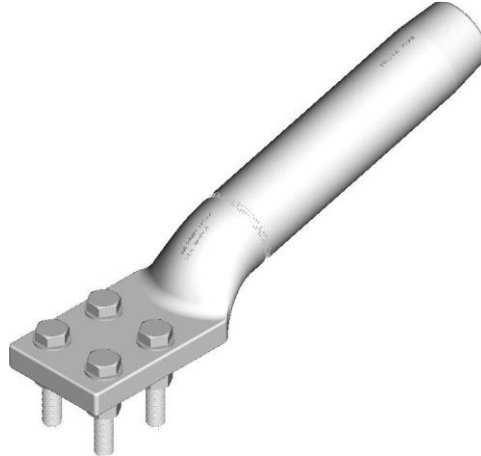


Procedimiento de aplicación y consideraciones de seguridad para
ZAPATA TERMINAL A COMPRESIÓN PARA CABLE ACSR & ACSS

Asegúrese de leer y entender completamente este procedimiento antes de aplicar el producto, así como haber seleccionado el producto PREFORMADO® adecuado antes de su instalación.



Para la adecuada instalación del producto se requiere una unidad de potencia y un cabezal hidráulico con capacidad mínima de presión de 700bar [10,000psi] con dados de figura hexagonal. Los dados enlistados en la tabla “dados para compresión” funcionan con este cabezal. (Imágenes ilustrativas)

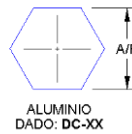


Tabla 1 - Dados para compresión		
Prefijo Catalogo Zapata	Cat. Dado DC-XX	A/F Aluminio mm [in]
ZTC-14	DC-28	28.0 [1.10]
ZTC-22	DC-32	31.7 [1.25]
ZTC-28	DC-40	40.0 [1.57]
ZTC-30	DC-43	43.0 [1.69]
ZTC-32	DC-44	44.0 [1.73]
ZTC-40	DC-55	55.0 [2.17]

1.-PREPARACIÓN DEL CONDUCTOR

- 1.1 Para un mejor desempeño del producto, asegúrese de limpiar completamente la superficie del conductor que introducirá a la zapata de compresión
- 1.2 Introduzca el conductor en el cuerpo de la zapata a Compresión y asegúrese de que haya entrado completamente.
- 1.3 Una vez seleccionado los dados de compresión DC-XX de acuerdo al catálogo del producto (ver tabla 1 y 2), comprima las veces necesarias de acuerdo a la longitud “L” indicada en la tabla 2, asegúrese que el conductor tope completamente antes de empezar la instalación.

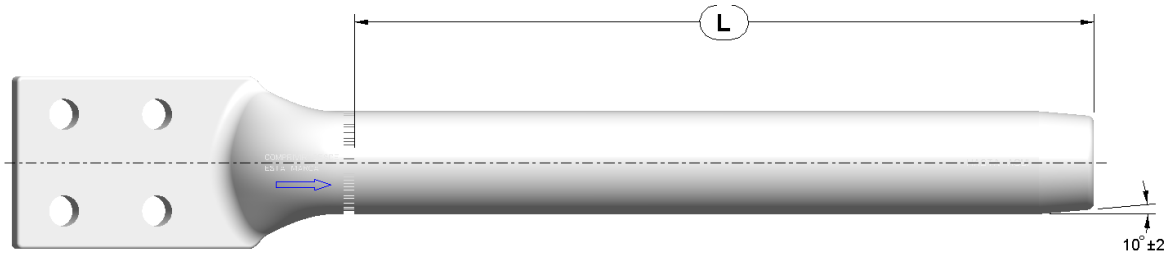


Tabla 2 - Distancia de instalación

CATALOGO	INCLINACIÓN	CONDUCTOR	RANGO DE APLICACIÓN	L in[mm]
ZTC-14-0N4	0°	ACSR	12-14mm	4.5 [114]
ZTC-28-0N4	0°	ACSR	28-30mm	5.06 [128]
ZTC-28-0N4HT	0°	ACSS	28-30mm	9.25 [235]
ZTC-32-0N4	0°	ACSR	30-32mm	5.06 [128]
ZTC-32-0N4HT	0°	ACSS	30-32mm	9.25 [235]
ZTC-40-0N4	0°	ACSR	38-40mm	6.06 [153]
ZTC-22-15N4	15°	ACSR	20-22mm	3.87 [98]
ZTC-22-15N4HT	15°	ACSS	20-22mm	9.50 [241]
ZTC-28-15N3	15°	ACSR	28-30mm	3.87 [98]
ZTC-28-15N4	15°	ACSR	28-30mm	5.31 [135]
ZTC-28-15N4HT	15°	ACSS	28-30mm	9.50 [241]
ZTC-32-15N3	15°	ACSR	30-32mm	4.62 [117]
ZTC-32-15N4	15°	ACSR	30-32mm	5.31 [135]
ZTC-32-15N4HT	15°	ACSS	30-32mm	9.50 [241]



Comprimir desde la marca en el sentido indicado

1.4 La zapata a compresión está diseñada para cumplir con lo requerido en la especificación ANSI C119.4-2004, así como de no dañar el conductor y hacer una derivación eléctrica eficiente.

NOTA: La Zapata a compresión PLP se suministra con tornillería de acero con acabado GIC*, consulte su asesor PLP.

*GIC: Galvanizado por inmersión en caliente

CONSIDERACIONES DE SEGURIDAD

- Este procedimiento de aplicación no pretende reemplazar ningún estándar de seguridad de ninguna compañía. Este procedimiento se ofrece solamente para ilustrar la instalación segura para la persona. PRECAUCIÓN: DE NO SEGUIR ESTOS PROCEDIMIENTOS Y RESTRICCIONES PUEDE RESULTAR EN LESIONES O INCLUSO LA MUERTE.
- Este producto está diseñado para ser utilizado por técnicos capacitados. ESTE PRODUCTO NO DEBE SER USADO POR PERSONAL QUE NO ESTÉ FAMILIARIZADO Y CAPACITADO EN EL USO DEL MISMO.
- Cuando se trabaja con líneas energizadas con este producto; se deberá tener CUIDADO para prevenir algún accidente debido al contacto eléctrico.
- Para un APROPIADO RENDIMIENTO DEL PRODUCTO Y SEGURIDAD PERSONAL asegúrese de seleccionar el tamaño y tipo correcto de Zapata a Compresión antes de su aplicación.